

Universidad Nacional Autónoma de México

Facultad de Estudios Superiores Iztacala

Comisión Local de Seguridad Iztacala



SIMULACROS 2019

2ª Etapa

UnAm
La Universidad
de la Nación



Septiembre 2019



MAZO 2019
Clínica
Iztacala
1ER PISO

Contexto

Contexto

7 años



alumnos



académicos



trabajadores



visitantes

85 mil participantes sin incidentes

Gracias



Simulacro de Gabinete



Fortalecer la prevención en la comunidad.



Identificar riesgos y realizar mejoras.



Atender las recomendaciones emitidas.



Objetivos



Verificar puntos de reunión.



Verificar el funcionamiento del Sistema de Detección y Alertamiento Sísmico (campus central y clínicas periféricas).



Liderazgo de responsables de inmueble y brigadistas.



Áreas ordenadas.



Alumnos y profesores sensibles y participativos.



Mejora en los protocolos de actuación.



Corresponsabilidad de la comunidad.



| En la actualidad



Simulacro \neq

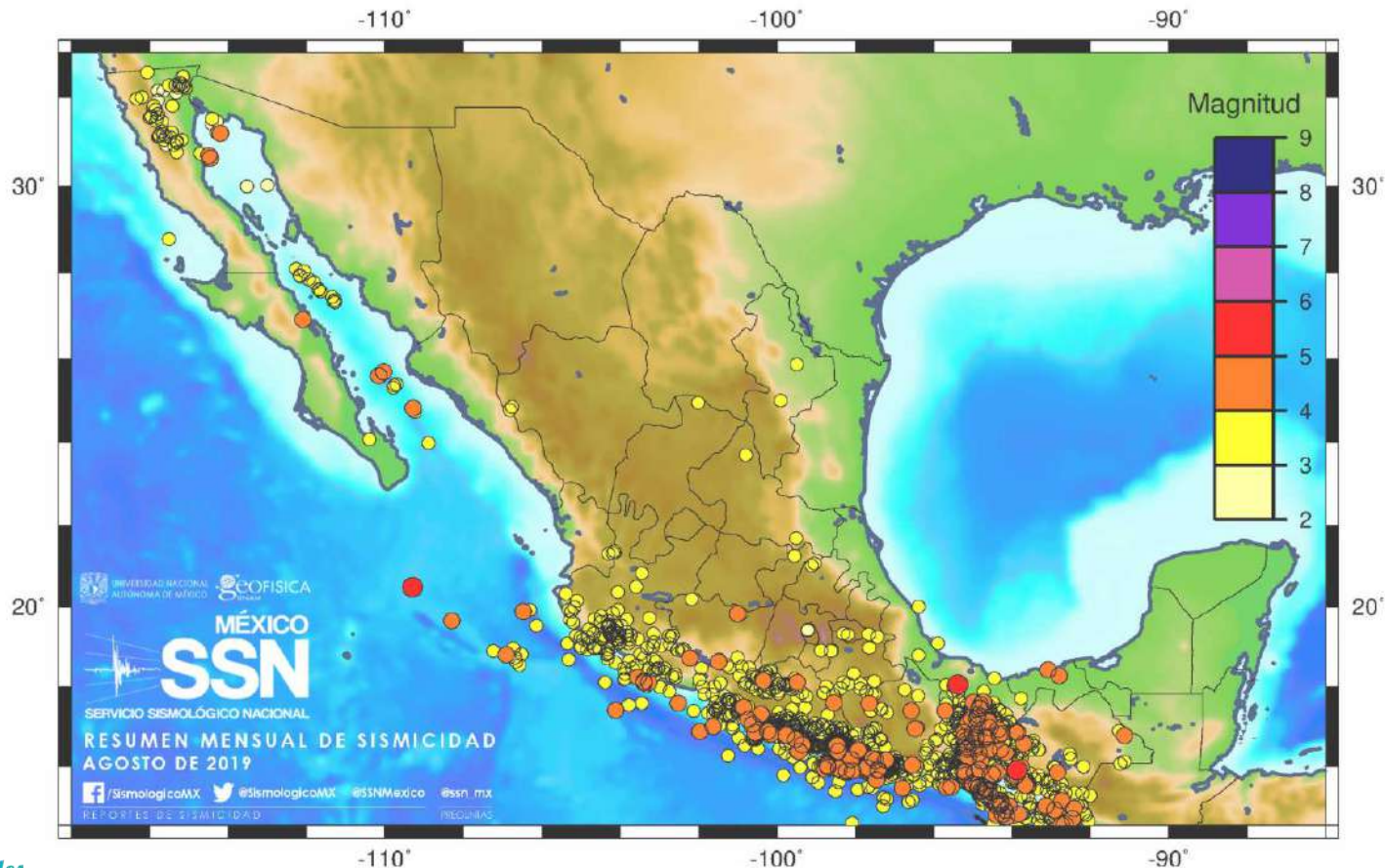
Sismo



En Iztacala, *Todos Seguros*



Sismicidad



Riesgo de sismicidad en México

No son predecibles en tiempo exacto pero...



Respecto al Sistema de Detección y



Alertamiento Sísmico



En Iztacala, *Todos
Seguros*



Sistemas de Alertamiento Sísmico



Campus Iztacala

- 2 Equipos de detección y alertamiento (EQ181 y SARMEX)
- 40 Bocinas en sistema de perifoneo



Clínicas Periféricas

Cada clínica

- 1 Equipo de alertamiento
- 4 Bocinas en sistema de perifoneo



Aplicaciones



No hay certeza de la magnitud, ya que solo replica señal de Centro de Instrumentación y Registro Sísmico de todos los sismos (muchas veces no requieren alerta).



La gente evacua sin orden y genera pánico.



Herramienta alterna APP CDMX 911.



Nota: Los datos no viajan igual que la señal de radio





Durante el sismo



En Iztacala, *Todos
Seguros*



Reglas básicas



1



2



3





¿Evacuar o replegar?



En Iztacala, *Todos Seguros*



¿Cuándo evacuar?



- ✓ Si suena la alerta sísmica, sólo podemos evacuar si nos encontramos en:
 - **Planta baja.**
 - **1eros. pisos** (hacer un ensayo para verificar tiempos de traslado al punto de reunión, menor a 40 segundos).
 - Lugares cercanos a zonas de menor riesgo o punto de reunión.
- ✓ **No evacuar durante el sismo.**
- ✓ Resguardarse en un lugar de menor riesgo (punto de reunión o áreas abiertas).

¿Cuándo replegar?



- ✓ Del segundo piso en adelante o en zonas de difícil acceso es más seguro no evacuar durante el sismo**.



**

Un lugar de difícil acceso es aquel en donde tardas más 50 segundos en desplazarte hacia el punto de reunión más cercano.

Cómo replegar



Cómo replegar



Riesgo por caída de vidrios, pero:

1. Vida
2. Función
3. Estética

Cómo replegar



Cómo replegar





Consideremos



- ✓ No usar elevadores.
- ✓ Alejarse de ventanas u objetos que puedan caer.
- ✓ Cerrar llaves de gas y cortar la electricidad al paso de la evacuación.
- ✓ Retirarse de las escaleras.
- ✓ Apagar todos los objetos que puedan producir fuego.



Después del sismo

En Iztacala, *Todos*
Seguros





ANTE EL RUMOR DE UN SISMO, ¡INFÓRMATE!

Sabías que...



Los sismos **NO** se pueden predecir ni con los desarrollos científicos más actuales.

Por ello, si escuchas que "se va a acabar el mundo", no hagas caso, no propagues estos rumores, infórmate y consulta fuentes oficiales y especializadas

¿Qué hacer ante los rumores?



No te espantes, analiza la información y consulta a expertos e instituciones



Utiliza responsablemente las redes sociales



Atiende sólo la información que provenga de fuentes oficiales, ya que está basada en evidencias científicas



Infórmate y practica las medidas de prevención y autoprotección que difunden las autoridades de protección civil

¡Recuerda!

No existe persona o institución capaz de predecir la fecha, hora, lugar e intensidad de un futuro sismo

#PREVENIRESVIVIR

Infórmate

Sistema Nacional de Protección Civil
www.gob.mx/proteccion-civil

Centro Nacional de Prevención de Desastres
www.gob.mx/cenapred/

En Iztacala, **Todos Seguros**



Cuidado con las replicas



-No reingresar a los inmuebles, sino estamos seguros
(los objetos materiales no son prioridad en una emergencia).



En Iztacala, *Todos*
Seguros





En Iztacala *Todos*
Seguros



SIMULACRO

FES Iztacala

Jueves 19 de Septiembre
10:00 h y 16:30 h

PREPÁRATE
ANTES

ACTÚA
DURANTE

REVISA
DESPUÉS

Hipótesis



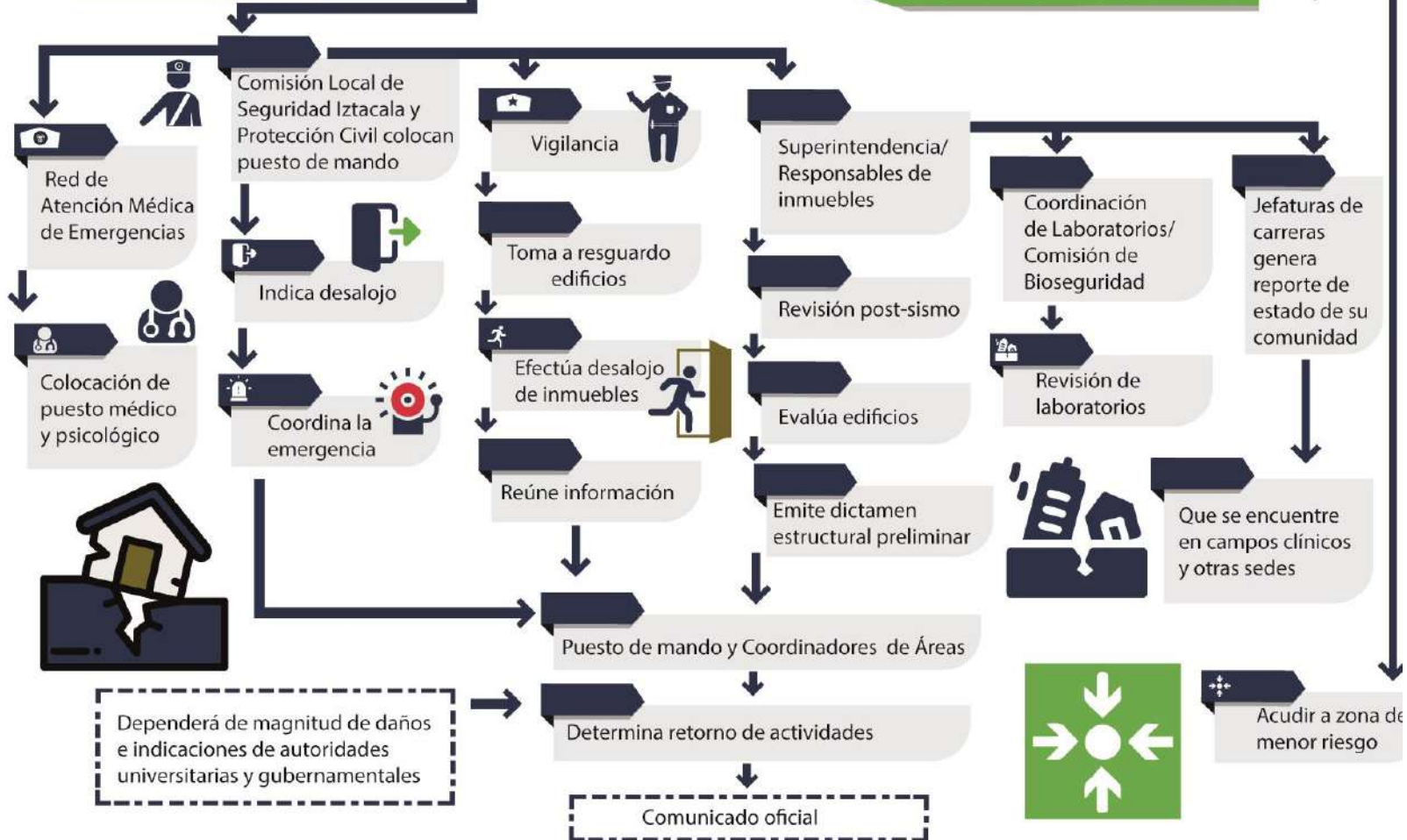
Hipótesis: Sismo
Intensidad: **8.6°** Richter
Duración: **60** segundos
Epicentro costa de Oaxaca y sur de Guerrero, propiciando tsunami de 6 km de profundidad.

Simulacro de Sismo

Se activa la alarma

Evacuación planta baja y 1er. piso

Repliegue/60 seg (2do. piso en adelante)



Pasos en Sismo (Simulacro)



- 20/40/50 Segundos (simulacro 60 seg.).



- **Guardar Silencio:** Todos.



- **Planta Baja:** Evacuación a punto de reunión y formarse.

- **1er. piso (en donde el tiempo de evacuación se a menor a 40 segundos):** Acudir a punto de reunión y formarse.



- **1er. piso ubicado en zonas de difícil evacuación y 2do. piso:**

Replegar o colocarse en posición de seguridad, al concluir el sismo, acudir a punto de reunión y formarse.



Alerta/Sismo

Pasos en Sismo (Simulacro)



2

Después
del Sismo



- **Ubicarse en puntos de reunión:** Todos.



- **Guardar Silencio y seguir indicaciones:** Todos.



- **Aseguramiento de Inmuebles:** Vigilancia y responsables de inmueble.



- **Monitoreo de sus áreas de responsabilidad:** Jefaturas de Carrera y responsables de inmueble.

Pasos en Sismo (Simulacro)



3

Atención
médica y
psicológica



- **Colocación de Puesto Atención Médica:** Área Médica de la RAME (Red de Atención Médica de Emergencia).
- **Atiende:** RAME (Consultorios Médicos de Torre de Vigilancia, Gimnasio, CUSI, BrigaUNAM, Protección Civil y Voluntarios).
- **Colocación de Atención Psicológica:** Área Psicológica de la RAME (Red de Atención Médica de Emergencia).
- **Atiende:** Centro de Atención Psicológica para Estudiantes (CAOPE), y el Programa de Crisis, Emergencias y Atención al Suicidio (CREAS) y Voluntarios.

Pasos en Sismo (Simulacro)



4

Revisión de inmuebles

- **Revisión de Inmuebles:** Secretaría Administrativa y Comisión capacitada.
- **Notas:**
 - Por seguridad nadie puede ingresar por objetos o proyectos hasta que se acuerde con la Comisión Local de Seguridad.
 - En un sismo real y de gran magnitud la revisión puede tardar horas o días.
 - Se emite un reporte preliminar al puesto de mando del estado de los inmuebles para valorar el reingreso por pertenencias o reanudación de actividades.
 - En caso de requerirse, se hará la revisión de Directores Responsables de Obra y especialistas en estructuras (**sólo en caso de sismo de gran magnitud o por daños de consideración generados por el sismo**).
- **Revisión de instalaciones eléctricas, laboratorios y de gas:** Secretaría Administrativa, Coordinación de Laboratorios, Responsables de Inmueble y Comisión de Bioseguridad.

Pasos en Sismo (Simulacro)



- **Coordina la Emergencia:** Comisión Local de Seguridad Iztacala.

-Organiza a los equipos de trabajo y genera acciones de atención a la emergencia.

-Recibe información real de las áreas y corrobora, a través de recorridos.

-Solicita la gestión de apoyos externos en caso de requerirse.

-Establece medidas consecuentes derivadas de la emergencia.

-Genera estrategias de comunicación para la comunidad y recopila información para la elaboración de comunicados.

-Con base en la información determina la vuelta a la normalidad o establece medidas secundarias.

-Recaba información del estatus de los alumnos e instalaciones de clínicas periféricas, hospitales y sedes de prácticas profesionales donde se ubica nuestra comunidad para dar atención y seguimiento.

5

**Puesto de
mando**

En Iztacala. **Todos
Seguros**

Pasos en Sismo (Simulacro)



Comisión Local de Seguridad Iztacala

6

Vuelta a la normalidad

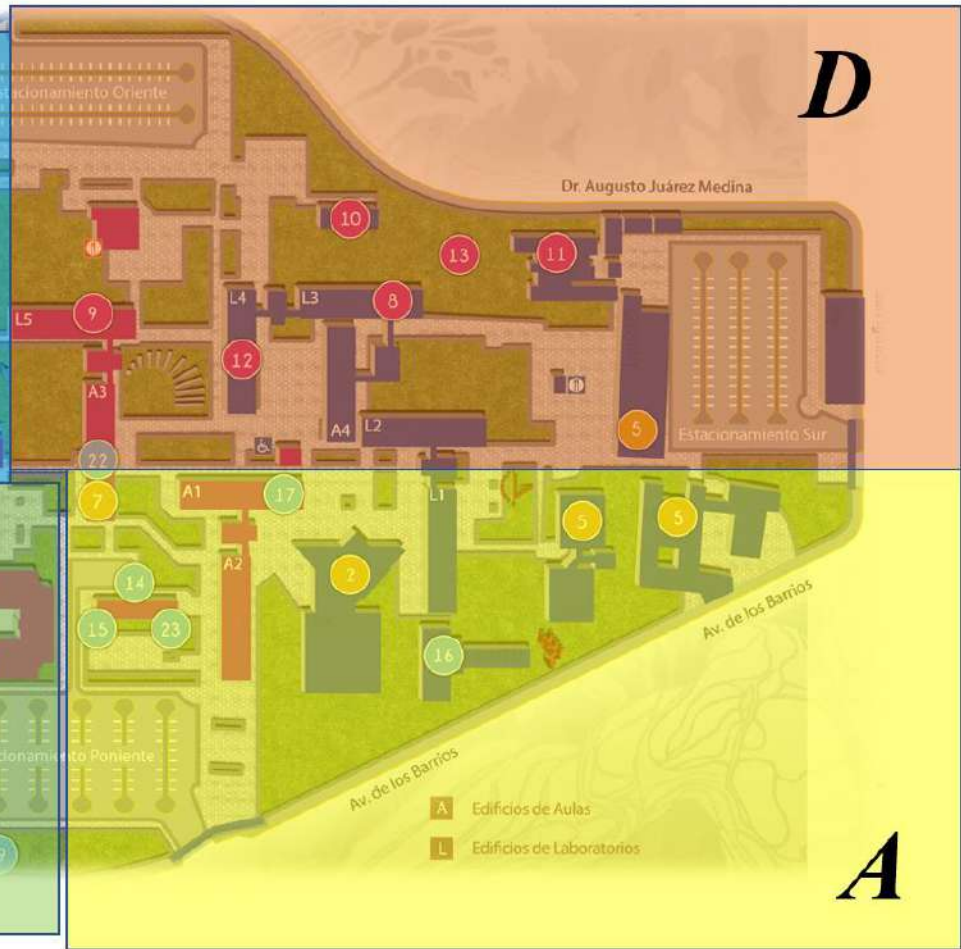
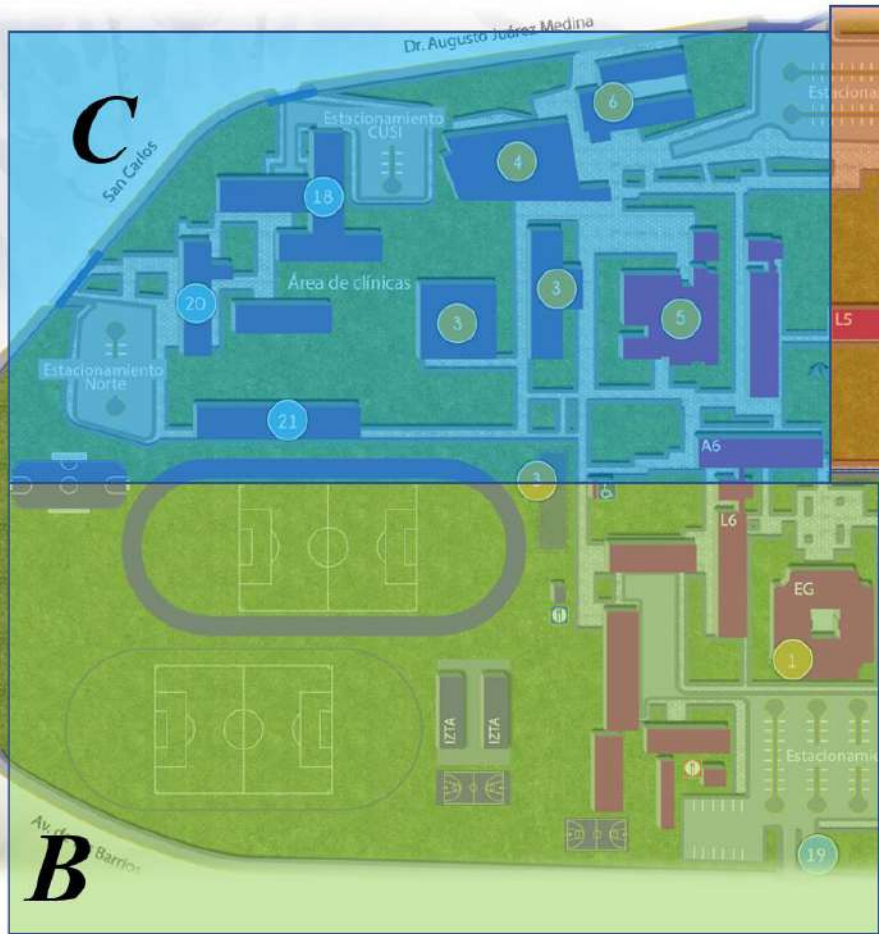
- Verifica las condiciones de salud de la comunidad y el estado de los inmuebles.
- Analiza resultados de los recorridos y revisiones de las instalaciones.
- Verifica la atención de las prioridades derivadas de la emergencia.
- Se evalúan los riesgos de los inmuebles e instalaciones.
- Se monitorea y se realiza seguimiento sedes externas al campus central, comunidad en hospitales y prácticas de campo.
- Emite comunicados para informar a la población.
- En caso de requerirse se consulta a especialistas y se realiza seguimiento en la emisión de dictámenes estructurales.



Organización

En Iztacala, *Todos Seguros*





- A Edificios de Aulas
- L Edificios de Laboratorios

Cuadrante A



Edificio A1



Cobertura

A1 PB Servicios Escolares

1er. Piso

2do. Piso

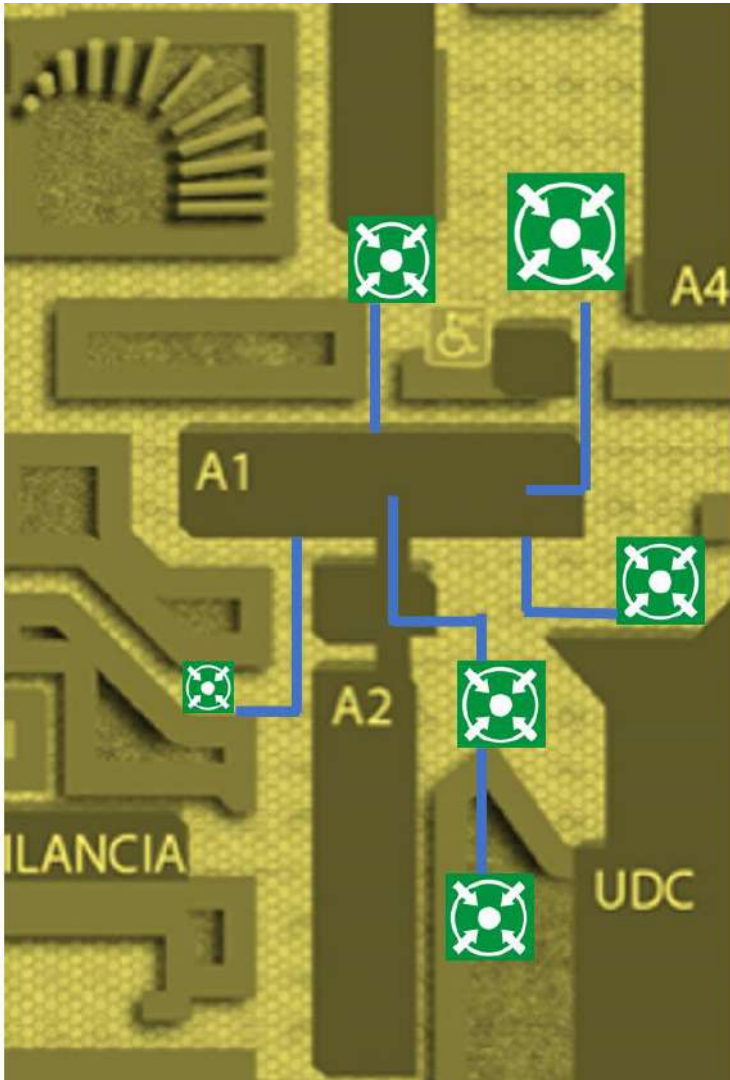


Responsables

Lic. Eloy González Fernández

Carrera de Médico Cirujano

En Iztacala, Todos Seguros



Servicios Escolares PB



Servicios Escolares PB



A1 1er. y 2do. Piso (Escalera Concreto)



Servicios Escolares/ Control de Asistencia PB

A1 1er. y 2do. Piso (Escalera naranja)



Edificio A2



Cobertura

A2 PB Medios y Producción

1er. Piso

2do. Piso

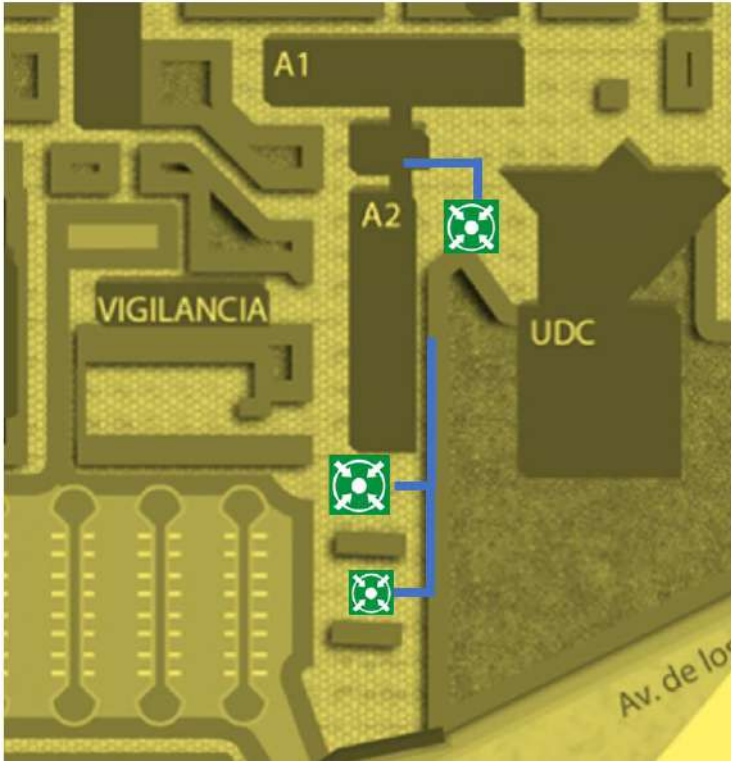


Responsables

Biól. Miguel Pérez Pineda

Dra. Anabel de la Rosa

Carrera de Enfermería





A2 PB Medios y Producción
A2 1er. Piso Aulas A215 A216
A2 2do. Piso Aulas A2210-A2211-A2212



A2 PB Medios y Producción/TV Iztacala
A2 1er. Piso Aulas A212-A213-A2214 y SUAyED
A2 2do. Piso Aulas A2201 a la A2209

Edificio UDC



Cobertura

A2 PB y Hemeroteca

1er. Piso

2do. Piso

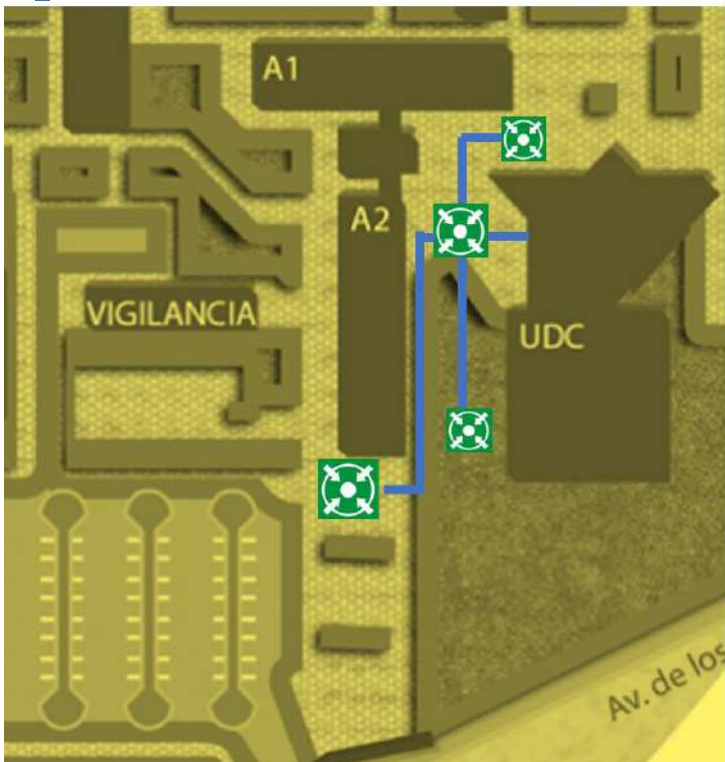


Responsables

Lic. Luis Alfonso Vilchis Romero

Equipo de evacuación

En Iztacala, *Todos Seguros*





PB, Hemeroteca (En caso de saturarse)



PB, 1er. y 2do. Nivel

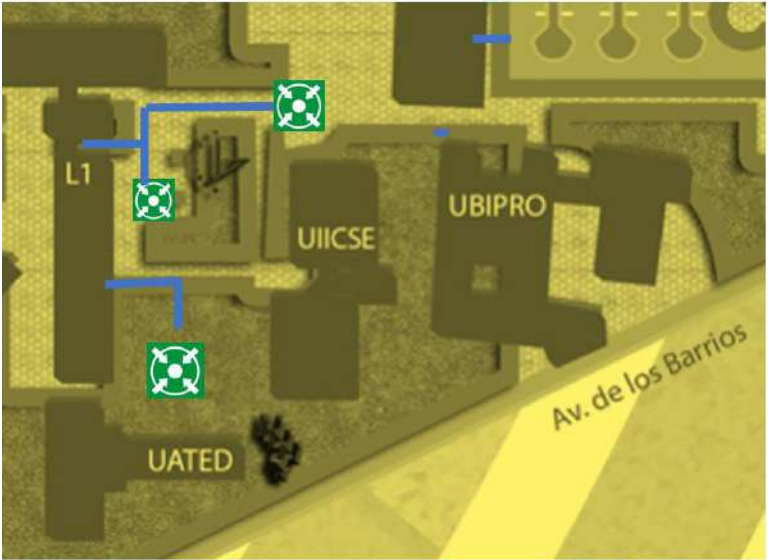


Punto adicional para Distribución de la Comunidad





Edificio L1



Cobertura
Planta Baja

1er. Piso

2do. Piso



Responsables

Carrera de Cirujano Dentista

Equipo de evacuación



PB, 1er. y 2do. Piso Escalera de Emergencia



PB, 1er. y 2do. Piso Escalera de Concreto



PB, 1er. y 2do. Piso Escalera de Concreto

Edificio Torre de Tutorías



Cobertura

Planta Baja

1^{er.} Piso

2^{do.} Piso



Responsables

Lic. Hortensia Camacho Barco

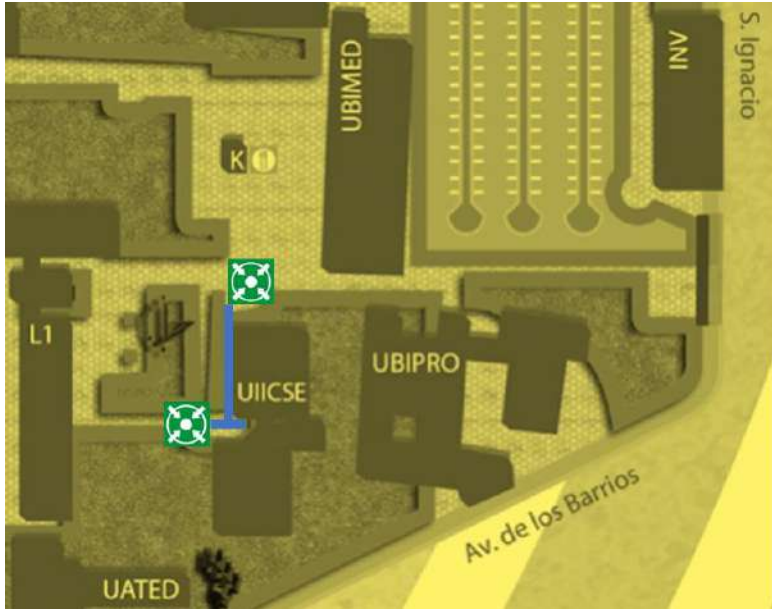
Ing. Moroni Moya Luna

Equipo de evacuación



PB, 1er. y 2do. Piso

Edificio UIICSE



Cobertura

Planta Baja

1^{er}. Piso

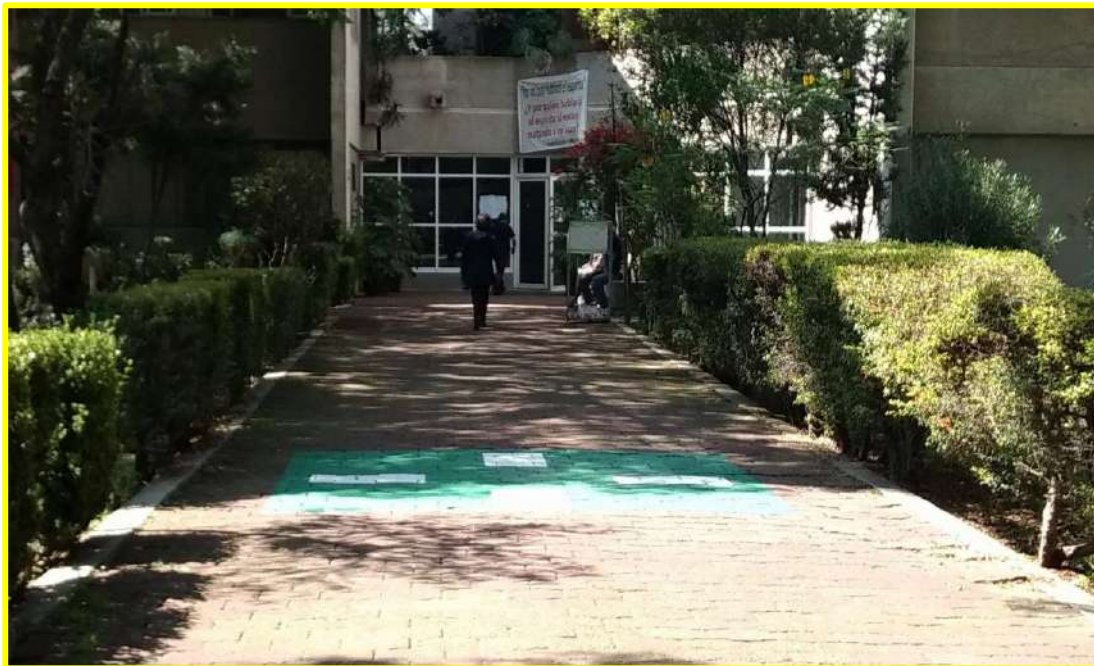
2^{do}. Piso



Responsables

Dra. Rosalva Cabrera Castañón

Equipo de evacuación



PB, 1er. y 2do. Piso

Puntos de apoyo:

Área verde Torre de Tutorías



Atrás de UBIMED

Edificio UBIPRO



Cobertura

Planta Baja Ala 1

Planta Baja Ala 2

1^{er.} Piso



Responsables

Dr. Cesar Mateo Flores

Equipo de evacuación

En Iztacalco, *Todos Seguros*



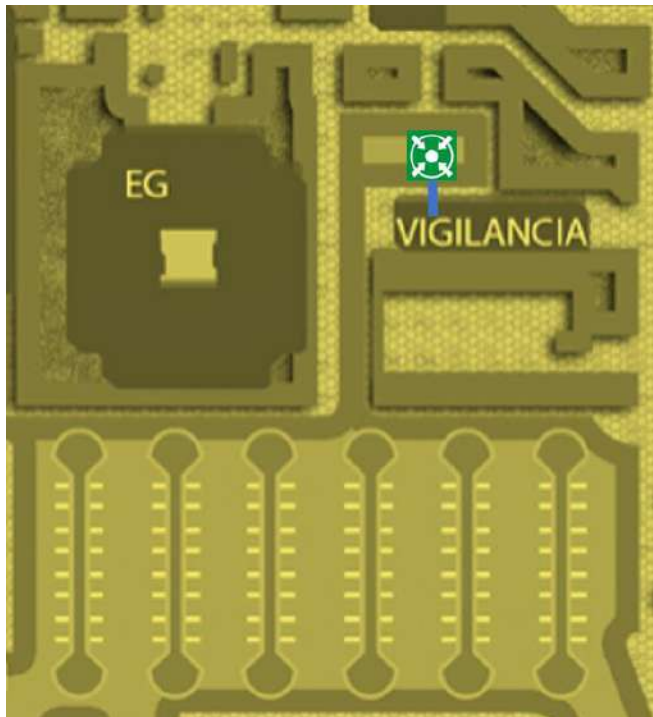
PB Ala 1 y Ala 2



1er. Nivel



Edificio Torre de Vigilancia



Cobertura

Planta Baja

1^{er.} Piso



Responsables

Lic. Juan Uribe Banda

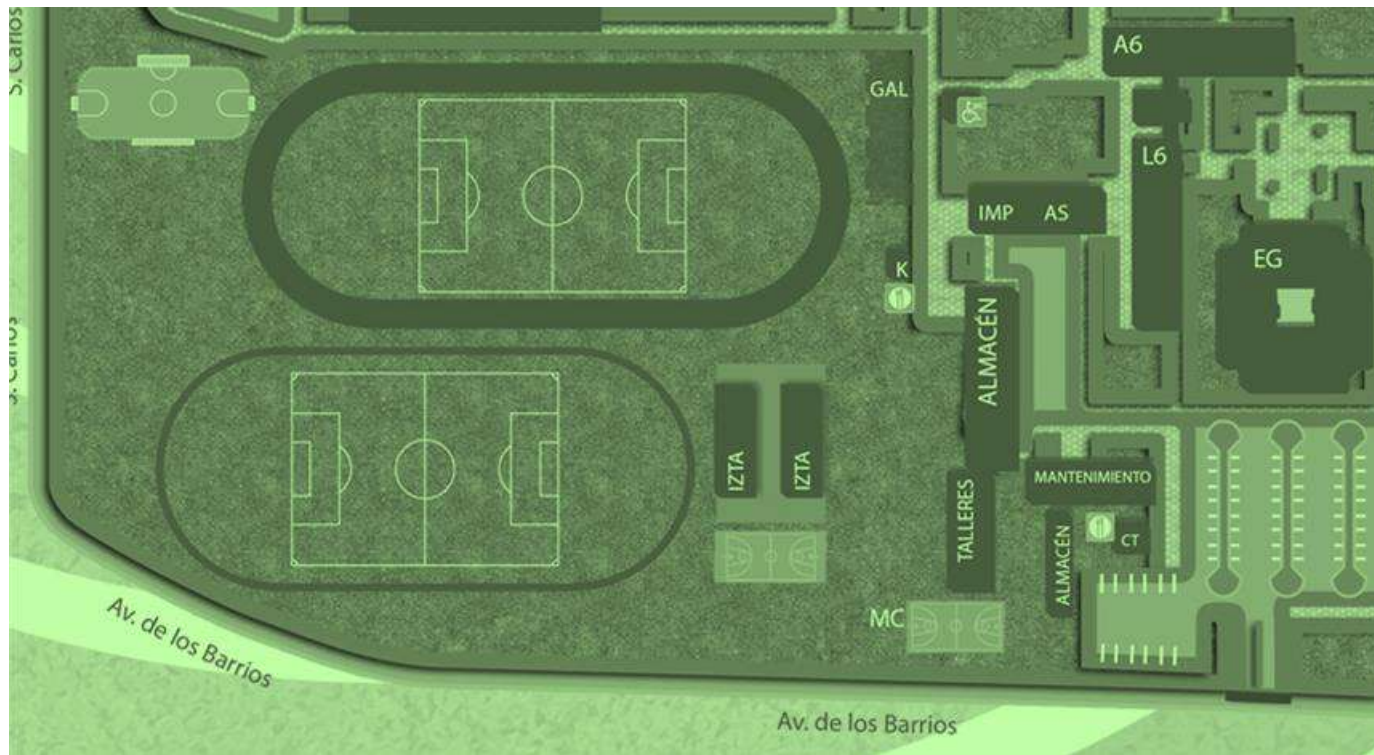
Equipo de evacuación

En Iztacala, **Todos Seguros**



Caja, Vigilancia, Coordinación de Laboratorios, Rehabilitación y Conservación de Espacios

Cuadrante B





Edificio de Gobierno



Cobertura

Planta Baja

1^{er.} Piso

2^{do.} Piso



Responsables

Ing. Sergio Vargas González

Dr. Eugenio Camarena Ocampo

Equipo de Oficina Jurídica





Planta Baja, 1er. y 2do. Piso: Edificio de Gobierno



Edificio A6



Cobertura

Planta Baja

1^{er}. Piso y 2^{do}. Piso



Responsables

Dra. Alba Luz Robles Mendoza

Equipo de Evacuación

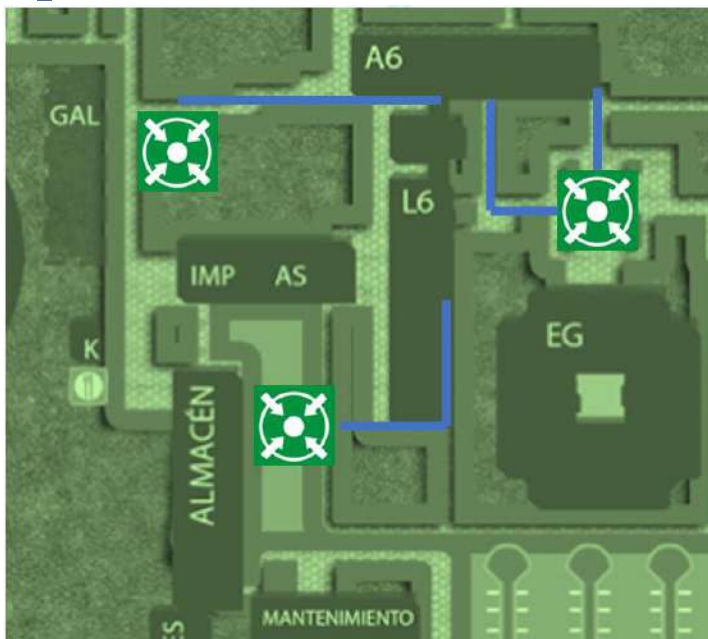
Edificio L6

Planta Baja

1^{er}. Piso y 2^{do}. Piso

Carrera de Enfermería

Carrera de Psicología



Planta Baja, 1er. y 2do. Piso: Edificio de L6 Escalera de Emergencia



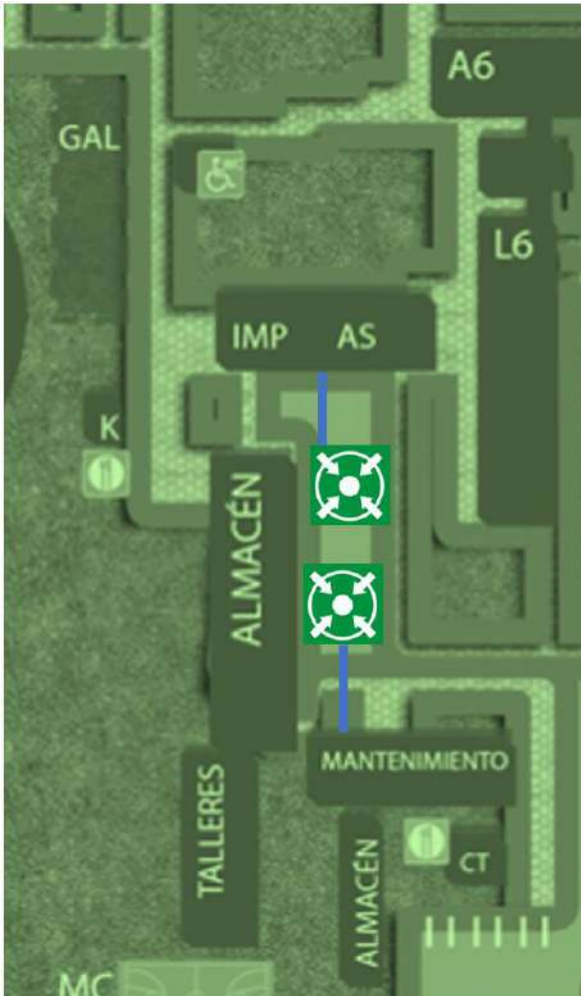
Planta Baja, 1er. y 2do. Piso: Edificio de A6 Escalera de Emergencia



Planta Baja, 1er. y 2do. Piso: Edificio de A6 Escalera de Concreto



Edificios de Servicios



Cobertura

Mantenimiento/Talleres

Imprenta

Almacén



Responsables

Arq. Arturo Chirinos Mc Beath

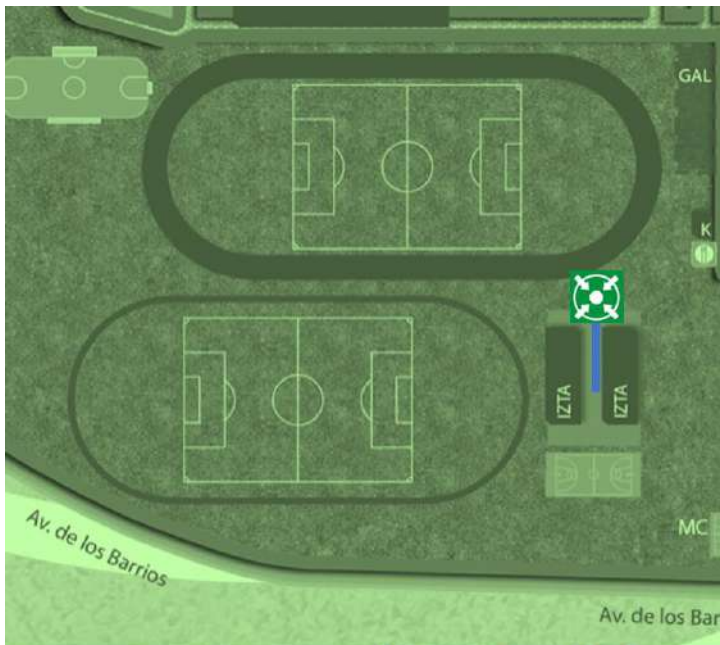
Lic. Félix Miramontes Hernández

Sr. Alejandro Arriola Pérez



Imprenta
Mantenimiento/Talleres
Almacén

Edificio Aulas Izta



Cobertura

Ala izquierda

Ala derecha



Responsables

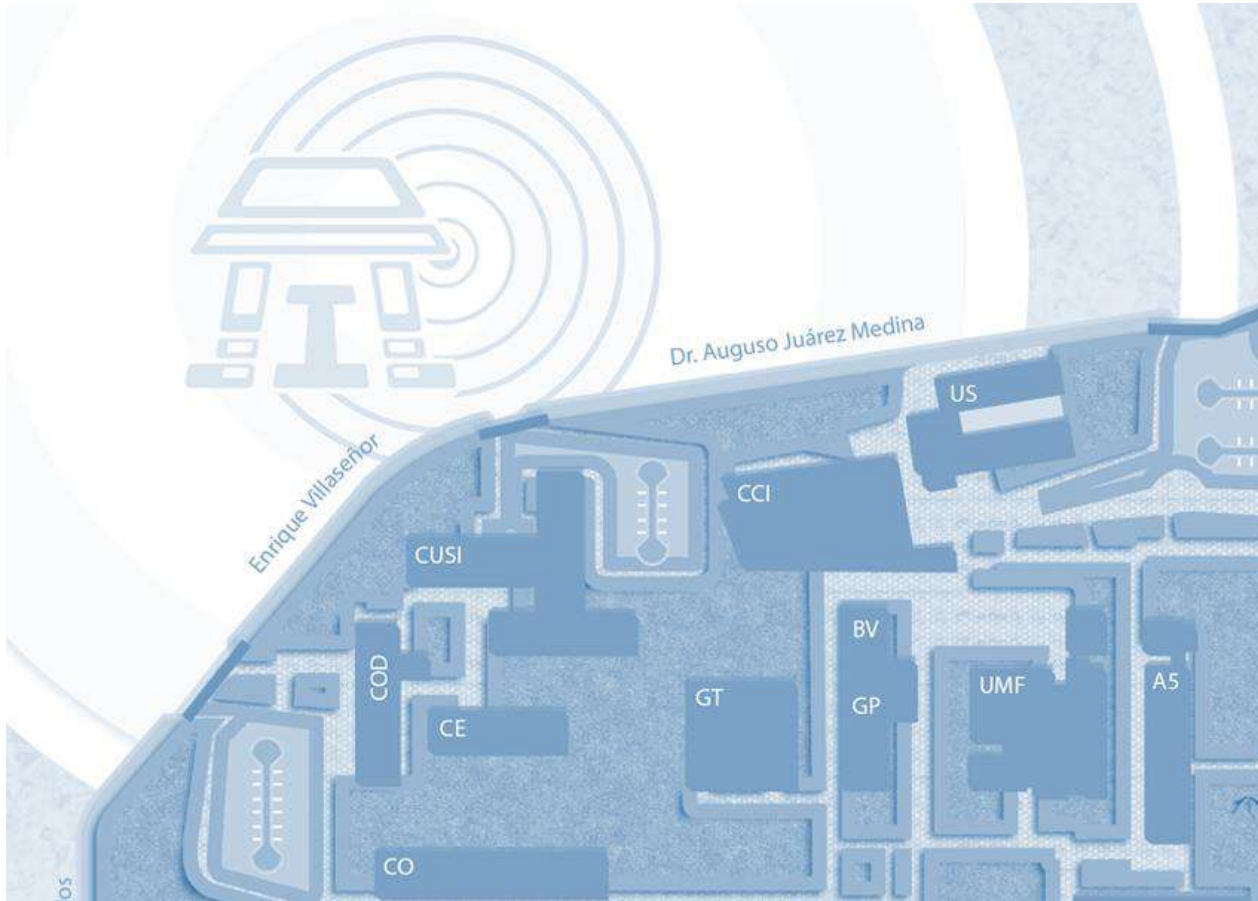
Equipo de la Secretaría de

Planeación y Cuerpos Colegiados



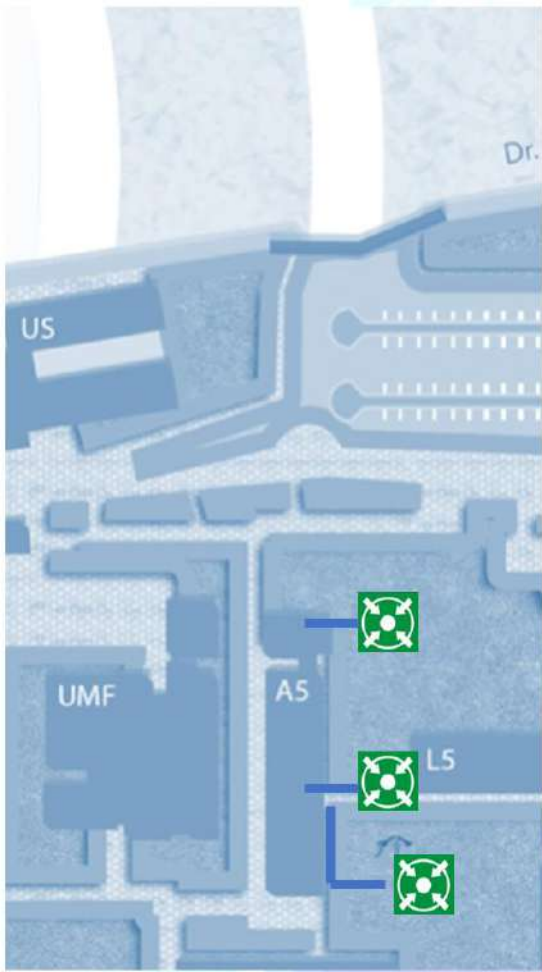
Ala Izquierda y Ala Derecha

Cuadrante C





Edificio A5



Cobertura

Planta Baja

1^{er.} Piso

2^{do.} Piso



Responsables

Cubículos y base trabajadora

Carrera de Cirujano Dentista

Carrera de Enfermería



-Planta Baja A5
-1er. y 2do. Piso Área Verde (Escalera de Emergencia)



-Planta Baja A5
-1er. y 2do. Piso Área Verde (Escalera de Concreto)

Edificio Centro Cultural



Cobertura

Planta Baja

Galería

Auditorio



Responsables

Mtra. Aglae Vaquera Méndez

Equipo de Evacuación



Centro Cultural Entrada Principal



Centro Cultural Estacionamiento



Centro Cultural Salida de Emergencia/Recorrer a Estacionamiento CUSI



Edificio Unidad de Seminarios



Cobertura

Planta Baja

1^{er.} Piso



Responsables

CP Adriana Arreola Jesús

Equipo de Evacuación



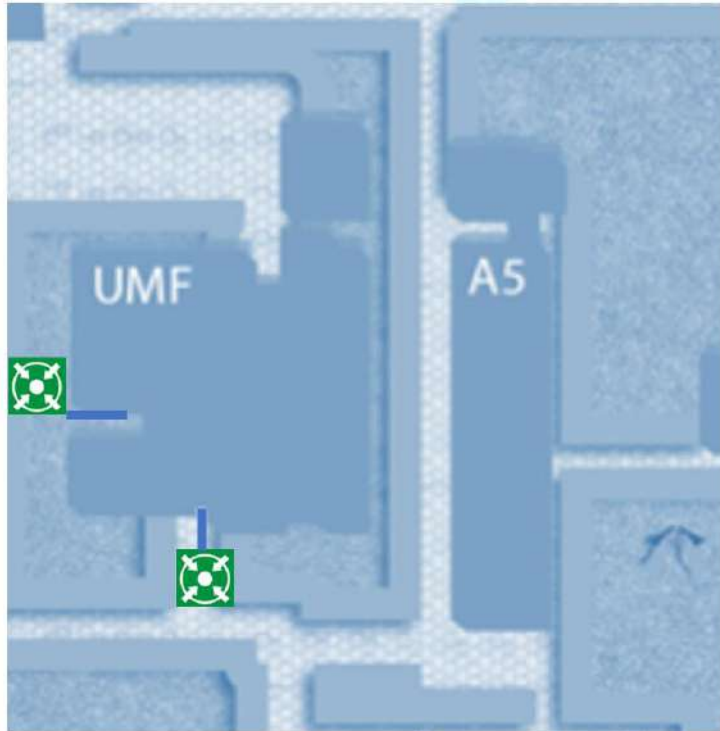
-Unidad de Seminarios entrada principal



-Unidad de Seminarios Salida de Emergencia
recorrer hasta estacionamiento



Edificio Unidad de Morfología y Función



Cobertura

Planta Baja



Responsables

Dr. Gerardo Ortiz Montiel

Equipo de Evacuación

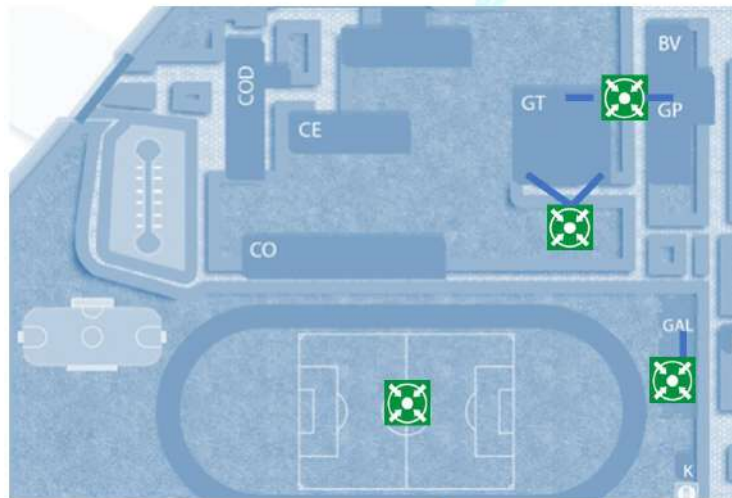


UMF Entrada Principal



UMF Salida de Emergencia

Gimnasios y regaderas



Cobertura

Gimnasio Central

Gimnasio de pesas y
Regaderas

Gimnasio al Aire Libre



Responsables

Lic. Akira Salvador Esqueda G

Equipo de Evacuación

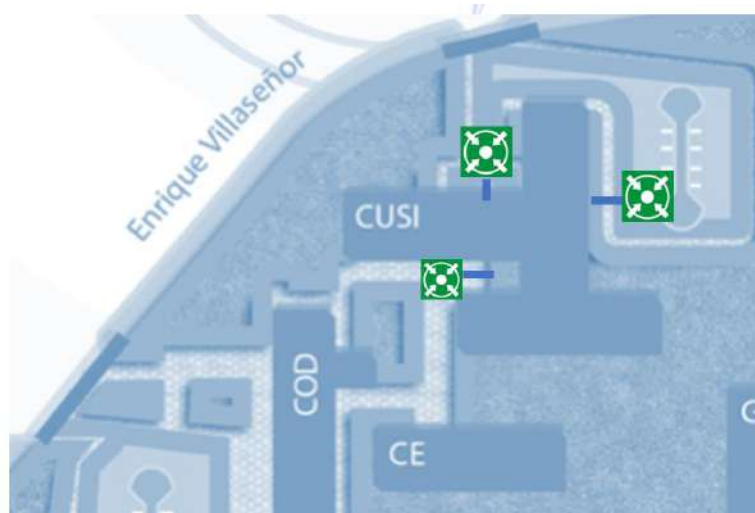


Gimnasio central y al Aire Libre /Recorrer hacia áreas verdes y canchas



Gimnasio de Pesas/Recorrer hacia estacionamiento CUSI

Clínica Universitaria de Salud Integral



Cobertura

Planta Baja

1^{er.} Piso



Responsables

MC Josué F Rojas Mora

Comisión Local de Seguridad

En Iztacala, *Todos Seguros*



CUSI Entrada Principal

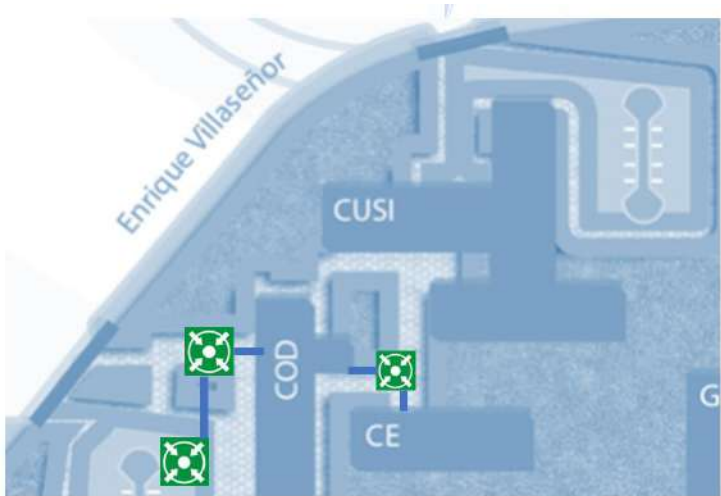


CUSI Estacionamiento



CUSI Urgencias

Clínica Odontológica Iztacala/Endoperio



Cobertura

Planta Baja

1er. Piso



Responsables

Esp. Luisa López Osuna

Esp. Juan Ángel Martínez Loza

Comisión Local de Seguridad

En Iztacala, *Todos Seguros*



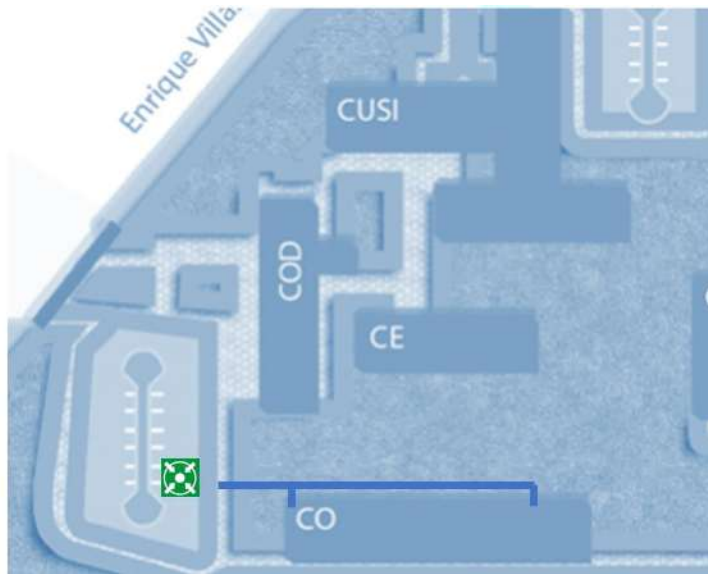
Clínica Odontológica Iztacala
Entrada Principal y Sala de Espera



Endoperio/Clínica Iztacala escaleras



Clínica de Optometría



Cobertura

Planta Baja

1^{er.} Piso



Responsables

Mtro. Oscar Ramos Montes

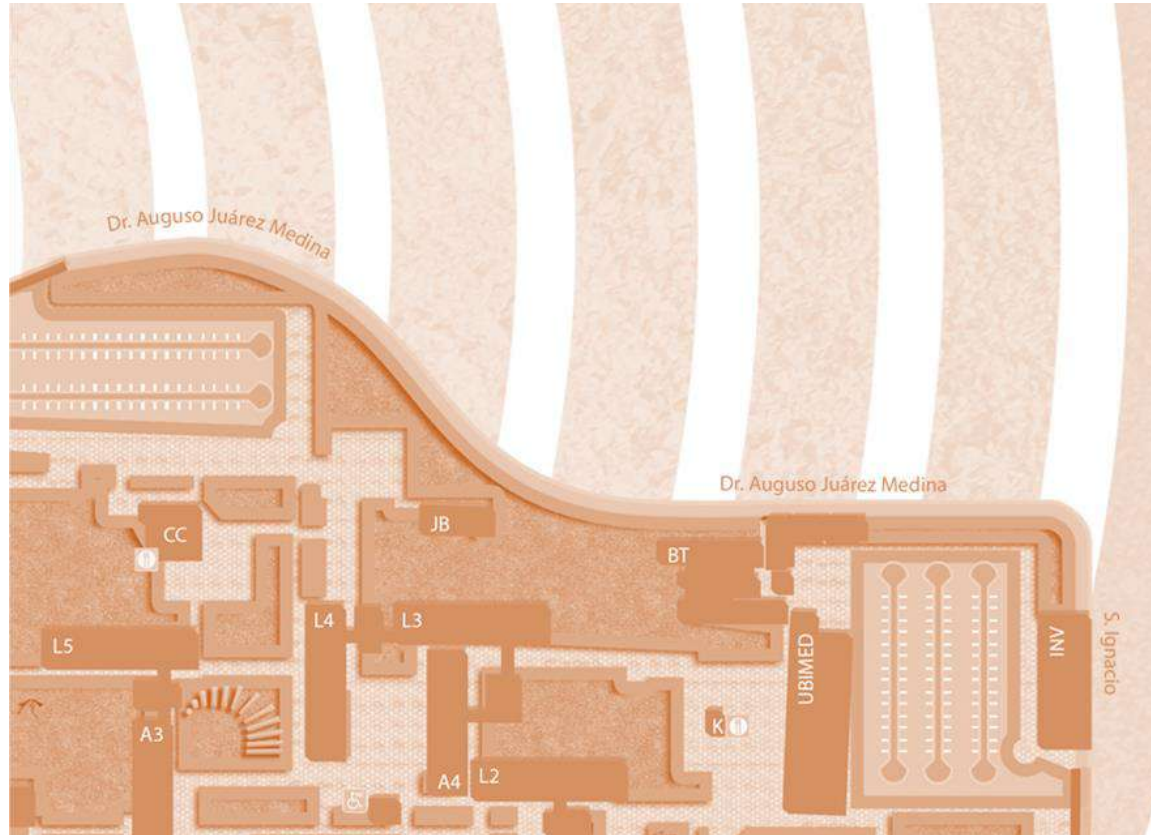
Mtro. José Nery Ordóñez Butrón

Comisión Local de Seguridad



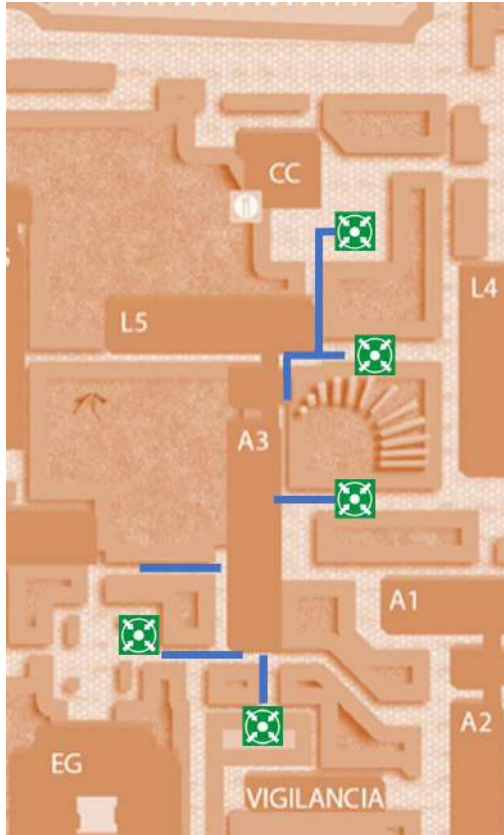
Clínica de Optometría y Oficinas

Cuadrante D





Edificio A3



Cobertura

Planta Baja Aula Magna

Planta Baja Librería

1^{er.} Piso y 2^{do.} Piso

2^{do.} Piso (Fundación UNAM)



Responsables

CD Edgar O Rodríguez García

MC José Jaime Ávila Valdivieso

Carrera de Biología

Unidad de Telecomunicaciones y
Cómputo



Aula Magna Salida de Emergencia 1



A3 Librería, 1er. y 2do. Piso Escaleras de Emergencia



Aula Magna Salida de Emergencia 2



A3 1er. y 2do. Piso Escaleras de Concreto



Edificio A4



Cobertura

Planta Baja laboratorio Nal.

1^{er}. Piso

2^{do}. Piso

3^{er}. Piso



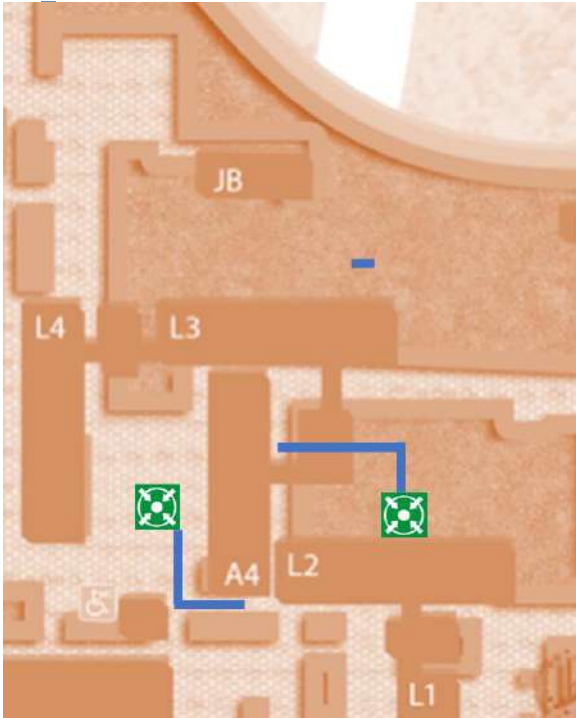
Responsables

Biól. José Luis Muñoz /Investigación

Carrera de Biología

Carrera de Médico Cirujano

Carrera de Psicología





A4 PB/Laboratorio Nacional

A4 1er. , 2do., 3er. Piso





Edificio L2



Cobertura

Planta Baja

1^{er.} Piso

2^{do.} Piso



Responsables

Carrera de Biología

Equipo de evacuación





L2 Planta Baja



L2 PB, 1er. y 2do. Piso



Edificios L3



Cobertura

Planta Baja

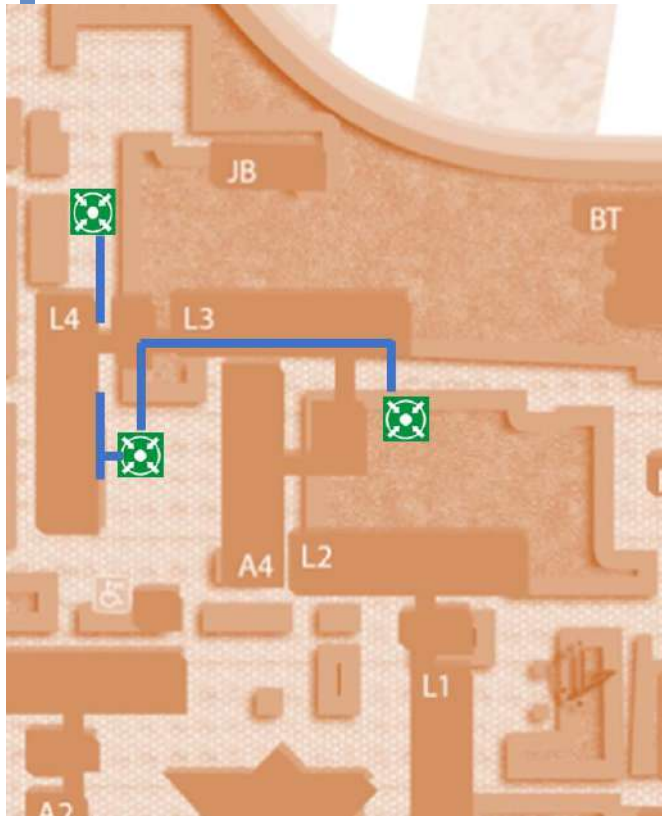
1^{er.} Piso y 2^{do.} Piso



Responsables

Vivario/Carrera de Biología

Carrera de Médico Cirujano y
Equipo de Evacuación



Edificio L4

Planta Baja

1^{er.} Piso y 2^{do.} Piso

Carrera de Biología

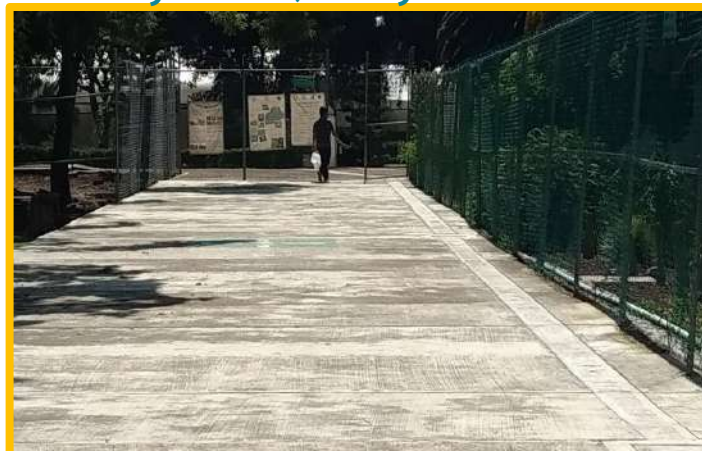
Equipo de Evacuación



L3 PB, 1er. y 2do. Piso

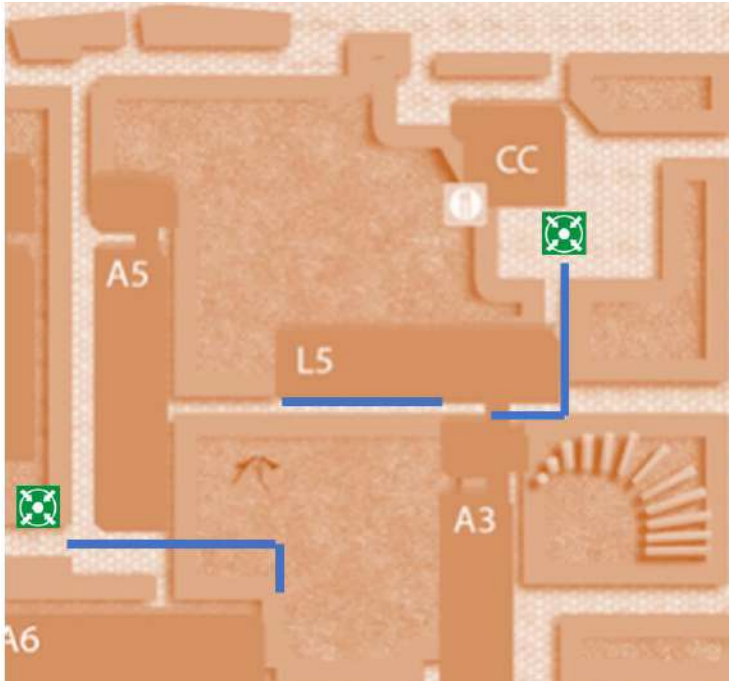


L3 y L4 PB, 1er. y 2do. Piso





Edificio L5



Cobertura

Planta Baja

1er. Piso

2do. Piso



Responsables

Carrera de Biología

Equipo de evacuación



L5 Planta Baja, 1er. y 2do. Piso



L5 Planta Baja



Edificio Bioterio



Cobertura

Planta Baja



Responsables

MVZ Leticia Flores Sánchez

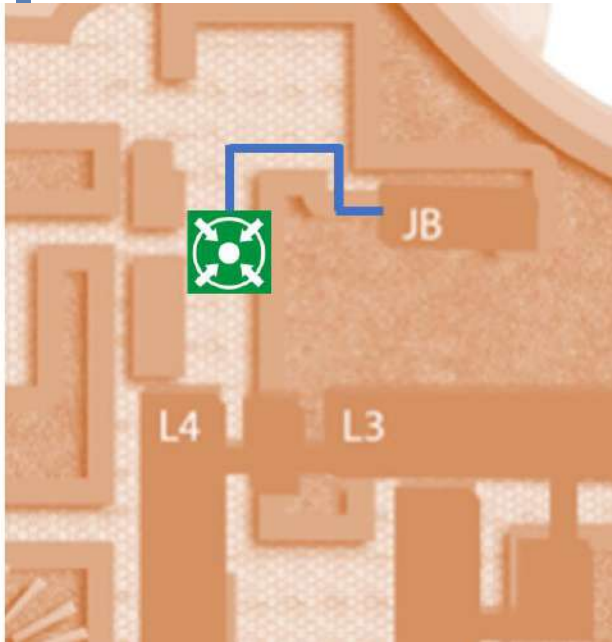
Equipo de evacuación



Bioterio



Edificio Jardín Botánico



Cobertura

Planta Baja



Responsables

Mtro. Marcial García Pineda

Equipo de evacuación

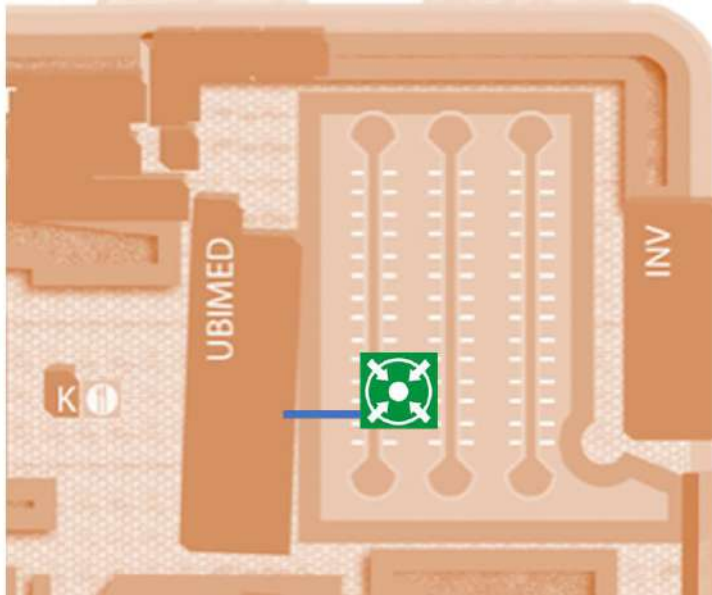


Jardín Botánico



Edificio UBIMED

Dr. Augusto Juárez Medina



Cobertura

Planta Baja

1er. Piso



Responsables

Dr. Luis Ignacio terrazas Valdés

Equipo de evacuación



UBIMED

Cronograma Simulacros 2^a Etapa 2019



Minuto	Actividad	Responsables
10:00 h y 16:30 h	Señal de Alarma	Puesto de Mando
10:00:50	Repliegue 2^{dos.} pisos Evacuación PB y 1^{eros.} pisos	Toda la comunidad
10:01	Indicación de desalojo de 2^{dos.} pisos	Puesto de mando
10:02 a 10:04	Evacuación y llegada al punto de reunión	Coordinadores de Brigada
10:05 a 10:10	Revisión de áreas y atención de la emergencia Instalación de Puestos de atención	Responsables de revisión: Coordinadores de Evacuación Brigadas de Primeros Auxilios Brigadas de Búsqueda y rescate Brigadas de combate contra incendios
10:05 a 10:15	Revisión e inspección de inmuebles	Responsables de inmueble
10:15	Reporte a puesto de mando e información preliminar	Responsables de área
10:16	Considerar fin de la Emergencia: *Mensaje final e indicación de regreso a las actividades	Puesto de mando
10:16	Agradecimiento y mensaje de participación	Comisión Local de Seguridad
10:18	Reunión de realimentación	Responsables